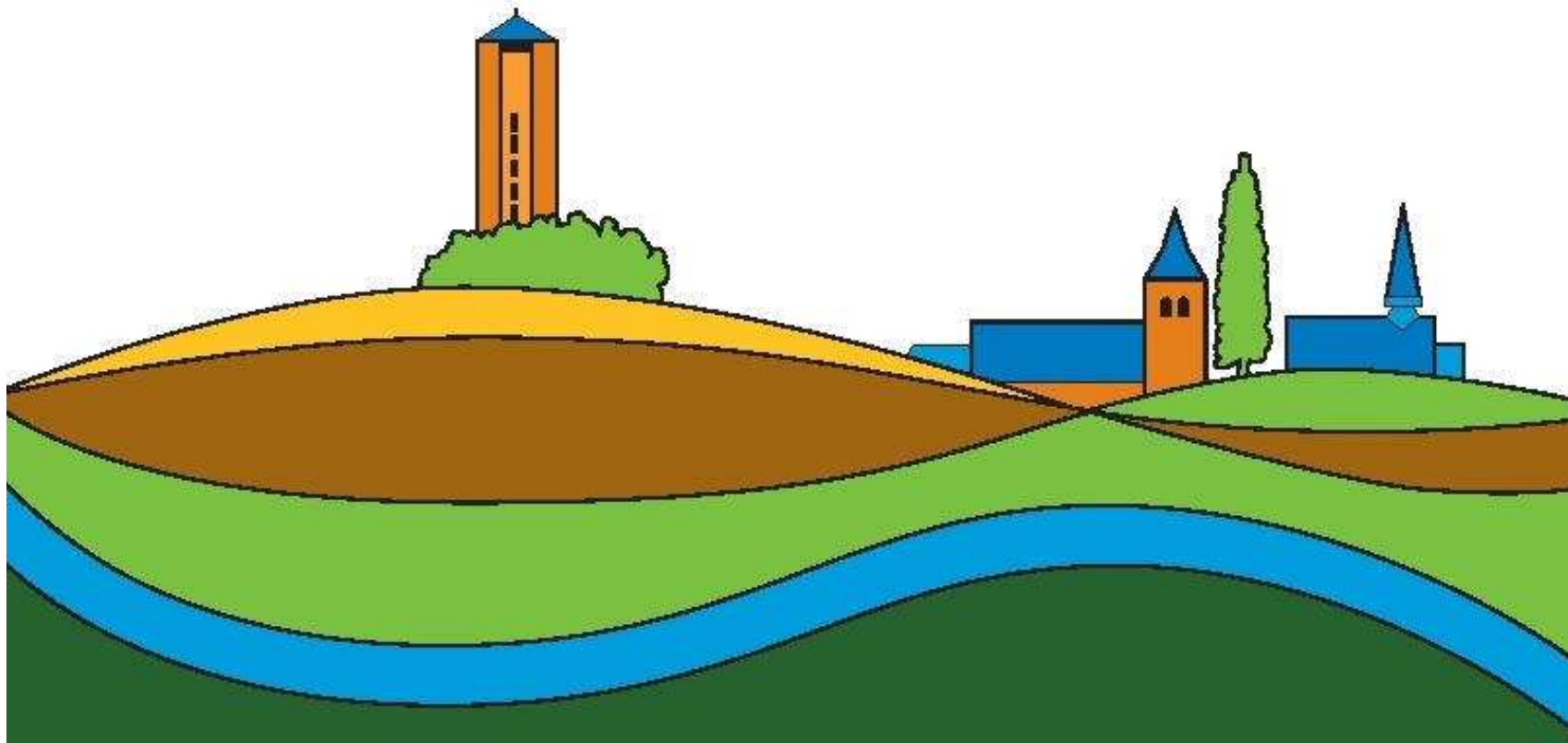
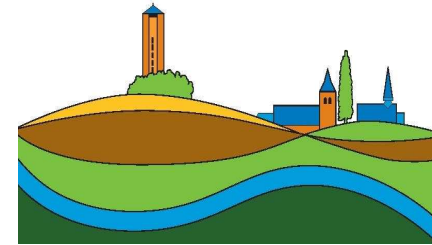


Opzet Dorpsontwikkelingsplan 2 2012 - 2017



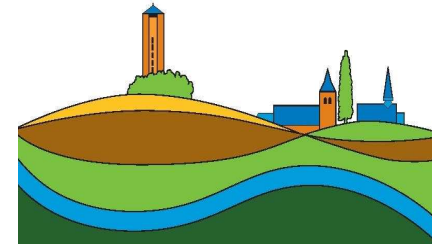
Buitengewoon wonen, werken en leven.

Inleiding



DOP 2 is een vervolg op het eerste dorpsplan (2004 - 2010). Dit nieuwe dorpsplan loopt vanaf 2011 tot 2017. Momenteel zijn we bezig met de planvorming en de eerste uitwerking. Hier laten we u zien vanuit welke visie we dit plan schrijven, de structuur en de hoofdonderwerpen.

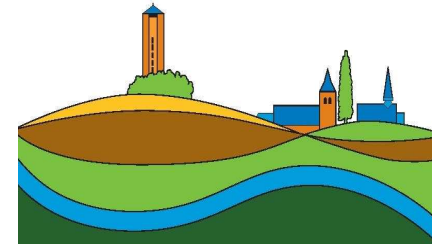
Visie



Titel van DOP 2 is 'Buitengewoon wonen, werken en leven'.

Ons plan gaat over de basis van leefbaarheid; een ruim woningaanbod, voldoende werkgelegenheid en goede voorzieningen. Ons plan is geschreven met de huidige en komende uitdagingen zoals de financiële crisis en de bevolkingskrimp op het platteland in het achterhoofd. Geen wilde plannen, maar onderwerpen waarmee Daarle een 'buitengewoon' aangename plek blijft om te leven.

Draagvlak



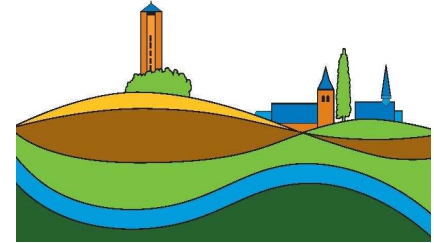
Het dorpsontwikkelingsplan is een plan van en voor Daarle. Draagvlak en medewerking van de inwoners is Cruciaal voor het succes.

Belangrijke input voor DOP 2 is:

- Nog niet gerealiseerde punten uit DOP 1
- Georganiseerde inventarisaties (Arcadis)
- Onderzoeksverslagen
- Overig aangedragen punten door inwoners

Er wordt een klankbordgroep samengesteld die gedurende de looptijd benaderd kan worden om meningen te polsen en plannen voor te leggen.

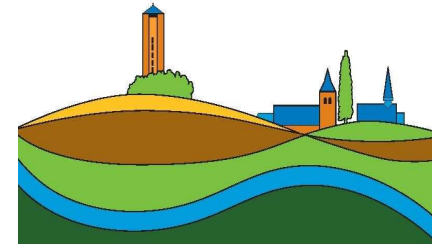
Structuur



In tegenstelling tot het eerste dorpsplan zijn in DOP 2 alle negen bestuursleden van het Plaatselijk Belang direct betrokken.

De bestuursleden zijn verdeeld over vijf hoofdonderwerpen. Daarmee zijn de bestuursleden in staat zich meer te specialiseren.

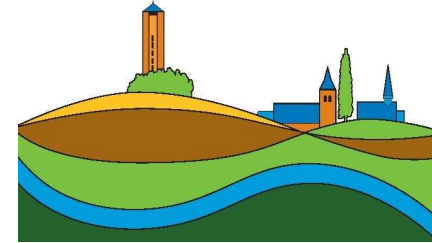
Hoofdonderwerpen



De hoofdonderwerpen, met de daar aan gekoppelde bestuursleden:

- 1. Landschap, cultuur en recreatie** (Dennis Marsman, Henk Kappert)
- 2. Woonservicegebied** (Meta Kamphuis, Zwanet Boeschen-Hospers, Alie Bosch)
- 3. Woningbouw, woonomgeving, sport** (Rien Timmerman, Gerrieke Immink)
- 4. Werkgelegenheid** (Johan Burger)
- 5. Verkeer** (Gert Koppelman)

1. Landschap, cultuur en recreatie

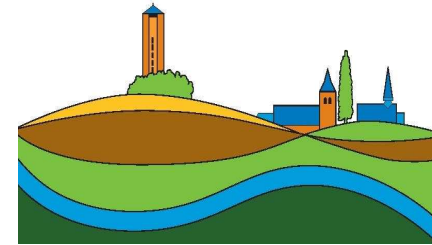


Kaders:

- Aansluiting op structuurvisie buitengebied: grotendeels kleinschalig agrarisch gebied.
- Recreatie primair gericht op inwoners, secundair voor mensen buiten Daarle.
- Stimulering van recreatie, passend Daarle, dienend als inkomstenbron (B&B, Horeca).



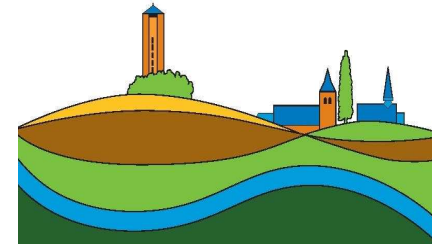
1. Landschap, cultuur en recreatie



Doelen:

- In stand houden en versterken van het Daarlese landschap, lokale cultuur en gebruiken.
- Het verbinden en informeren van Daarlese bevolking en bedrijven mbt landschapsontwikkeling en recreatie.
- Zorgen dat de Daarlese omgeving nog prettiger wordt om er te wonen en te leven.

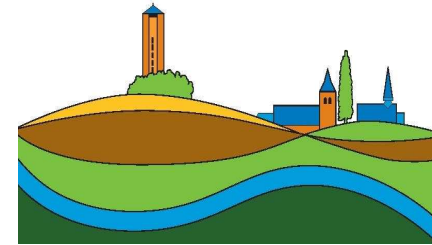
1. Landschap, cultuur en recreatie



Focusgebieden 2013/2014:

- Daarle schoon
 - Opruimactie 1x per jaar ism basisschool De Ark.
 - Voldoende vuilnisbakken buitengebied.
- Cultuur
 - Behoud en versterken 'Rondje Daarle' (informatieborden)
 - Naamgeving naamloze straten met lokale veldnamen

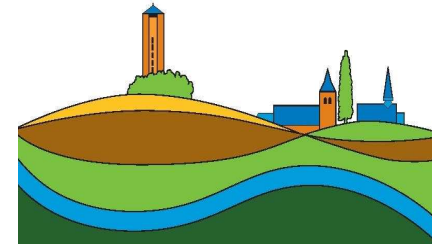
1. Landschap, cultuur en recreatie



Focusgebieden (2015/2016):

- Versterken recreatie oostzijde Daarle (esrand/Slagen)
 - Wandelpaden (Boerenlandpaden, aansluiting wandelnetwerk)
 - Uitkijkheuvel- of toren
 - Fietspad over de Es

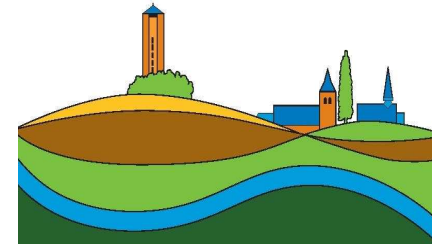
2. Woonservicegebieden



Kaders

- De gemeente Hellendoorn is bezig met een plan: “samenwerken aan een blijvend, vitale samenleving”.
- Om dit te bereiken is de gemeente verdeeld in 5 woonservicegebieden. Elk gebied kan haar voorzieningen en dienstverlening op het gebied van wonen, welzijn en zorg beter op haar inwoners afstemmen.
- Voor Daarle e.o. is een servicegebied Marle-Daarle-Daarlerveen actief.

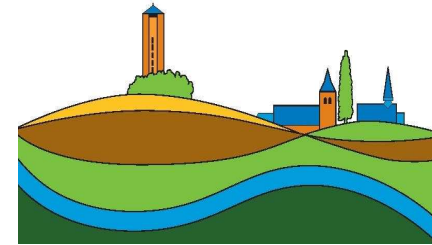
2. Woonservicegebieden



Doelen

- Opstart van een werkgroep om nadere invulling voor het woonservicegebied Daarle.
 - Werkgroep bestaat uit Bennie Marsman, Jan Kleinjan en PB'ers Zwanet Boeschen-Hospers en Meta Kamphuis.
- De werkgroep doet verdere inventarisatie naar wensen omtrent wonen, welzijn en zorg.
- De werkgroep houdt contacten met betrokken partijen en kijkt naar mogelijkheden om het voorzieningenniveau in Daarle te verhogen.

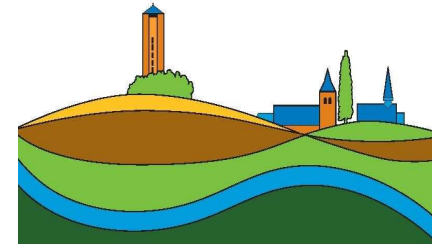
2. Woonservicegebieden



Focusgebieden 2013/2014:

- Wonen
 - Een lift bij de appartementen van 'n Tip, zodat die woningen ook voor senioren aantrekkelijk zijn/blijven
- Welzijn
 - Een invalidenparkeerplaats bij de supermarkt.
 - Verhard wandelpad en bankje bij het plantsoen bij de basisschool, zodat ouderen tijdens een ommetje kunnen rusten
 - Kijken naar de mogelijkheden voor een pinautomaat

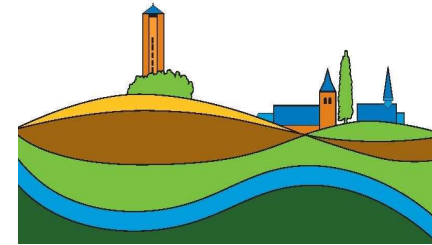
3. Woningbouw, woonomgeving, sport



Kaders

- Plattelandsgemeenten hebben in de toekomst te maken met een bevolkingskrimp.
- Landelijke en lokale overheden hebben te maken met sterke bezuinigingen.
- De huizenmarkt staat door de recessie sterk onder druk.

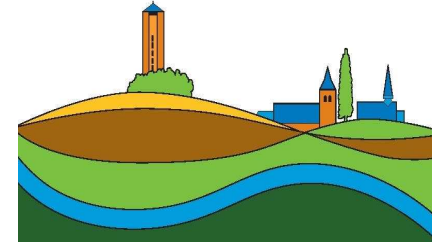
3. Woningbouw, woonomgeving, sport



Doelen

- Ondanks de verwachte bevolkingskrimp op het platteland is groei voor Daarle essentieel om voorzieningen te behouden. Daar willen we ons voor inzetten.
- Behoudt en waar mogelijk versterking van de sportvoorzieningen. Zowel voor sportverenigingen als individuele sporters (wandel- en fietspaden).
- Leeftijdsbestendig wonen: breed woningaanbod voor elke leeftijdsgroep en voldoende aanverwante voorzieningen.

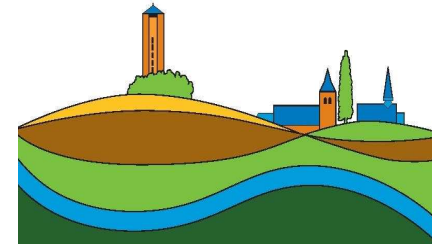
3. Woningbouw, woonomgeving, sport



Focusgebieden (2013/2014):

- Groenplan Daarle: groene omgeving centraal in Daarle om te sporten, recreëren, leren en spelen.
- Voldoende bouwgrond Wijk Daarle-West. Meer vrijheid om te bouwen naar de wens.

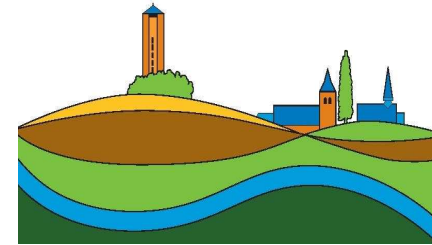
4. Werkgelegenheid



Kaders:

- Aansluiting op bedrijventerreinvisie 2010-2020 van de gemeente Hellendoorn.
- Werkgelegenheid primair gericht op inwoners, secundair voor mensen buiten Daarle.
- Omstandigheden creëren voor een goed ondernemersklimaat.

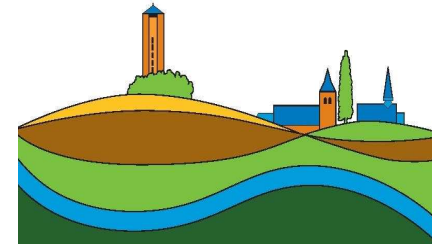
4. Werkgelegenheid



Doelen:

- Zorgen voor beschikbare ruimte voor lokale ondernemers.
- Informeren van Daarlese ondernemers op allerlei gebieden.
- Aandacht voor duurzaamheid en efficiënt ruimtegebruik.

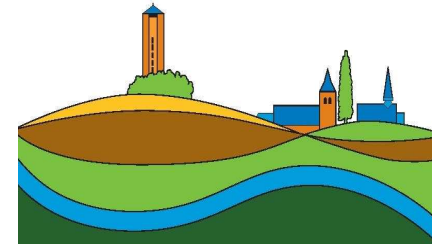
4. Werkgelegenheid



Focusgebieden (2015/2016):

- Haalbaarheidsstudie mbt exploitatie van een industrieterrein aan de Hellendoorseweg / Kerkallee.
- Inventariseren welke gebieden met industriebestemming voor revitalisatie in aanmerking komen.

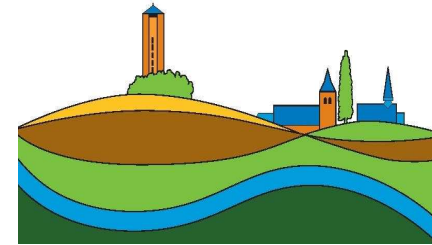
5. Verkeer & veiligheid



Kaders:

- Inwoners moeten zich veilig voelen op de straat. Dit draagt bij aan de leefbaarheid.
- Sociale controle is en blijft belangrijk ter voorkoming van criminaliteit.
- Indien nodig moeten hulpdiensten snel en adequaat beschikbaar zijn.
- Inzicht in de meest gevaarlijke verkeerspunten in Daarle.

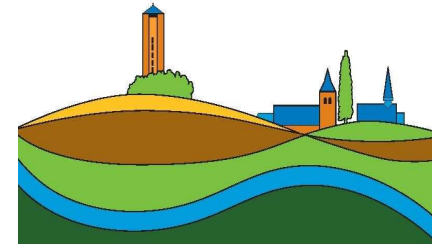
5. Verkeer & veiligheid



Doelen:

- Goede verkeersveiligheid voor iedereen. Sterk focus op schoolgaande kinderen.
- Verlichting in de avonden op de plekken waar het nodig is (kruispunten, gevaarlijke punten).
- Goede contacten met wijkagent.
- Snelle aanrijdtijden voor alle hulpdiensten.
- Goed werkend AED apparatuur.
- Overleg met gemeente/provincie en politie mbt verkeersgevaarlijke punten voor verbetering.

5. Verkeer & veiligheid



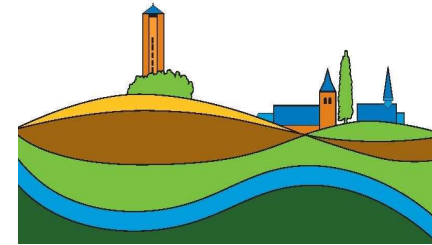
Focusgebieden (2013/2014):

- Behoudt van avondverlichting op plekken waar nodig, zowel binnen als buiten de bebouwde kom.
 - Extra verlichting rondom de Hervormde kerk (Groeneweg) en Hellendoornseweg (binnen de kom)
- Extra voetpaden
 - langs de Nieuwstadweg en Dalvoordeweg
- Intensieve contacten met wijkagent

Focusgebieden (2015/2016):

- Uitbreiding fietspad richting Daarlerveen

5. Verkeer & veiligheid



Focusgebieden (2015/2016):

- Permanente oversteeek Dalvoordeweg voor fietsers.